

MBOX



DS-6000DUAL

USB3.0 DOCKING STATION WITH CLONE

사용자설명서



www.eunicon.co.kr

소개

본 제품은 2개의 SATA 슬롯을 내장한 도킹 스테이션으로 손쉽게 2.5인치 또는 3.5인치 SATA HDD를 장착할 수 있습니다. (최대 인식 용량 4TB)
전면의 LED를 통하여 Clone진행상태와 HDD의 동작을 확인할 수 있고, HDD 커버를 적용하여 2.5인치나 3.5인치를 보다 안정적으로 장착하여 이탈 없이 사용이 가능하도록 하였습니다. 각 슬롯은 Single모드로 동작이 되며, Clone기능을 지원하여 별도의 프로그램 설치나 PC연결 없이 원터치방식으로 손쉽게 HDD를 복제할 수 있습니다.

참고

- Copy (복사) : 단순 파일만 해당.
- Clone(복제) : 파일+파티션+시스템 정보 포함.

사양

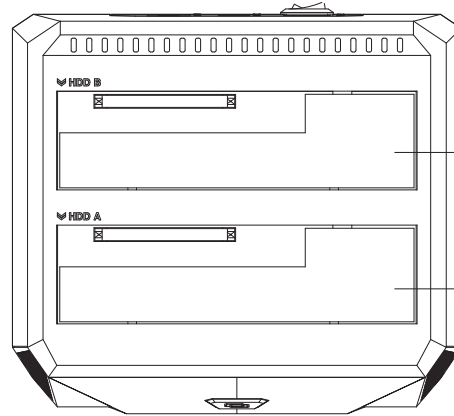
- 2.5인치 하드디스크 최대 1TB지원.
- 3.5인치 하드디스크 최대 4TB지원. (SATA/SATA III/ SATA III)
- USB3.0 Super-speed(5Gbps)지원
- USB 2.0 high speed (480Mbps), USB 1.1(12Mbps), USB 1.0 (1.5Mbps) 호환
- Plug & Play 와 Hot Swap 지원으로 손쉬운 장착
- LED 동작 지원
- 원터치 백업(Clone) 지원
- 제품크기 : 110mm(L) x 130mm(W) x 86.7mm(H)

시스템 요구사항

일반 PC

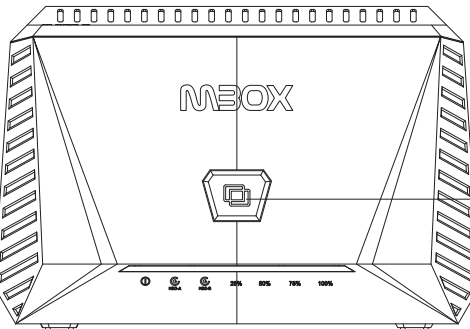
- 최소 Intel Processor Pentium II/50MHz, 64MB RAM
 - Windows 2000 / XP / VISTA / 7/8
 - USB 포트
- #### MAC
- 최소 Apple G processor, 64MB RAM
 - Mac OS 9.1, 9.2, 10.1.5, 10.2, 10.3 또는 그 이상
 - USB 포트

구조
각 부 명칭

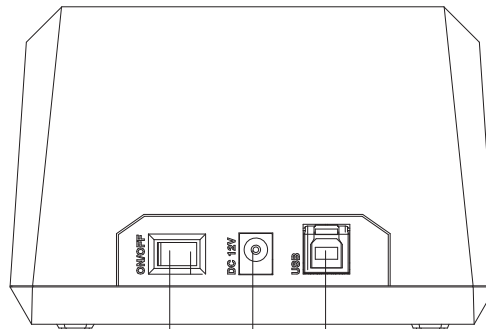


HDD B 도킹

HDD A 도킹



Clone 버튼



파워서위치

파워단자

USB3.0 포트

LED 설명

- ON/OFF 전원 LED. 전원 ON/OFF 표시합니다.
- 슬롯 A와 B 표시 LED. HDD가 장착되면 점등되고, 읽기/쓰기를 하면 점멸합니다.
- 25%/50%/75%/100% : CLONE 진행 표시 LED. LED들이 순차적으로 점멸을 합니다.

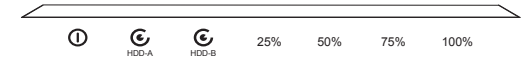
LED들이 순차적으로 점멸을 합니다.
25%가 되면, 25% LED는 점등, 다른 LED 순차 점멸합니다.
50%가 되면, 25%, 50% LED는 점등, 다른 LED 순차 점멸합니다.
75%가 되면, 25%, 50%, 75% LED는 점등, 다른 LED는 점멸합니다.
100% CLONE이 완료되면 모든 LED가 점등합니다.

사용하기

하드디스크 CLONE 사용

본 기능은 하나의 하드디스크의 내용을 단순 파일뿐만 아니라 파티션 정보등 모든것을 PC의 연결없이 동일하게 복제하는 기능입니다.

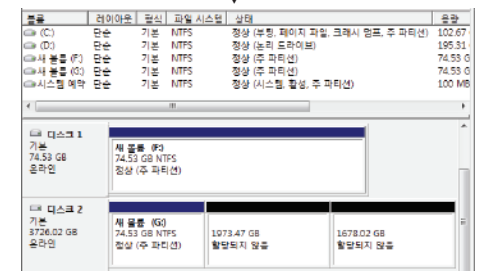
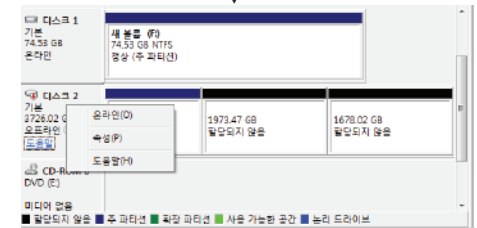
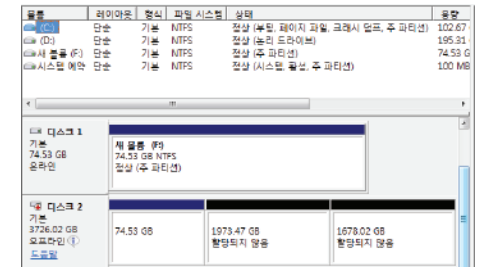
단, SLOT A에는 원본 HDD를 장착하되 SLOT B에 장착되는 HDD보다 작거나 같은 용량의 HDD여야 합니다. 슬롯 A와 슬롯 B에 각각 HDD를 정상적으로 장착한후, 전면에 있는 CLONE 버튼을 약 3초간 누르면 CLONE 동작을 시작합니다.



참고. CLONE 진행시간은 HDD의 성능과 용량, 데이터의 크기에 따라 상이한 결과가 나올 수 있습니다.

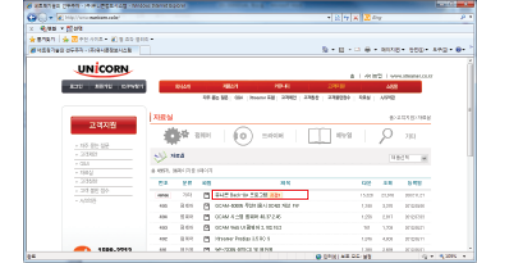
※주의

- CLONE 기능은 USB케이블로 PC와 연결하지 않은 상태에서만 동작합니다.
- CLONE기능을 사용중에 전원을 끄지 마십시오. 데이터 손실과 하드디스크 고장의 원인이 될 수 있습니다.
- CLONE기능을 사용중에 USB케이블을 이용하여 PC와 연결하지 마십시오. 데이터 손실과 하드디스크 고장의 원인이 될 수 있습니다.
- CLONE기능은 원본 소스 디스크의 시스템, 파티션, 데이터 전부 복제가 됩니다.
- CLONE을 사용하면, TARGET 슬롯에 연결된 하드디스크의 데이터는 모두 삭제됩니다.
- CLONE이 완료되면, TARGET SLOT의 HDD는 "오프라인"으로 설정되어 탐색기에서 보이지 않습니다. TARGET 슬롯의 HDD도 사용을 하려면, 디스크 관리자에서 해당 HDD를 "온라인"으로 변경해야 합니다. (아래 순서 참고)



일반 저장장치로 사용
CLONE기능을 사용하지 않고 일반 저장장치로 사용할 경우, A 또는 B슬롯에 하드디스크를 장착하고, USB케이블을 이용하여 PC와 연결을 하여 사용합니다. 단, 2개의 HDD를 모두 장착을 하더라도 RAID기능을 지원하지 않기 때문에 각각 디스크로 인식되어 표시됩니다.

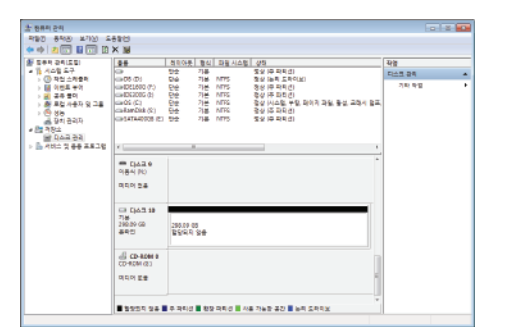
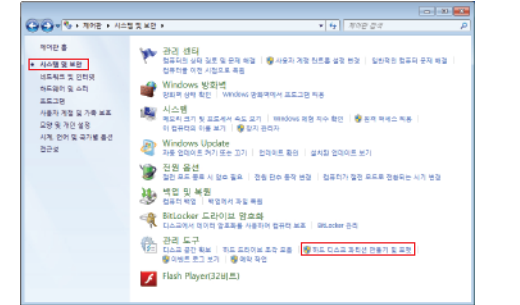
백업 프로그램이용하기
유니콘 정보시스템 홈페이지 (<http://www.eunicon.com.co.kr>)에 접속을 하여 [고객지원][자료실] 메뉴를 선택하면, 제일 상단에 아래와 같이 “유니콘 Back-up프로그램” 메뉴가 있습니다. 이 항목을 클릭하여, 첨부된 "MBox EasyStore" 프로그램을 다운로드하십니다.



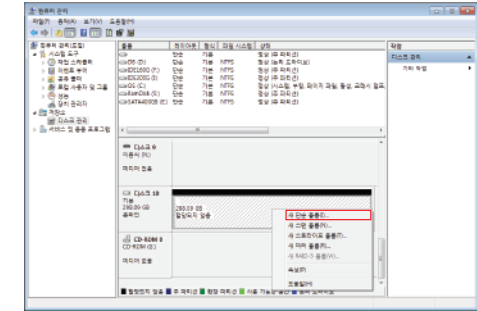
백업 일정 지정이 가능하고, 변경된 내용만 백업기능을 지원하여 보다 빠르고 손쉽게 백업을 이용할 수 있도록 지원하고 있습니다.

하드디스크 포맷하기

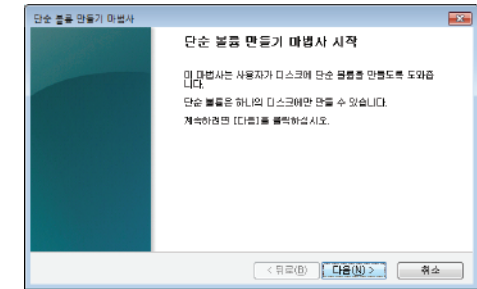
1. 제어판 에서 시스템보안→하드 디스크파티션 만들기 및 포맷 을 선택합니다.



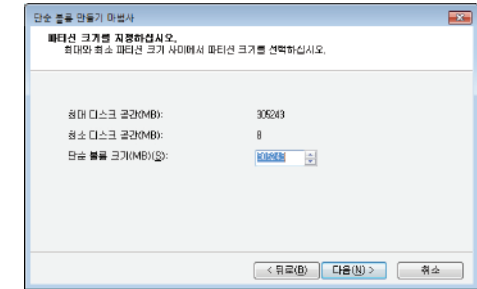
2. 추가된 하드 디스크를 오른쪽 클릭하여 [새 단순볼륨]을 클릭합니다



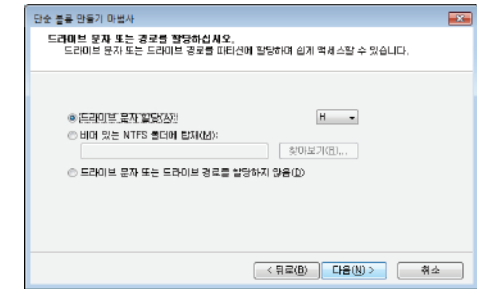
3. [다음]을 클릭합니다.



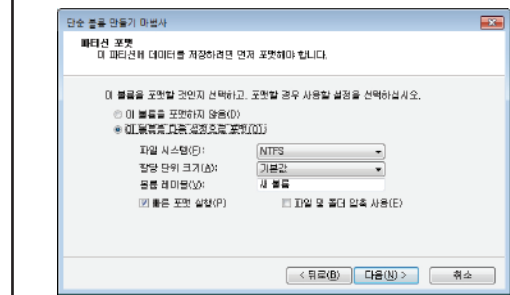
4. [다음]을 클릭합니다.



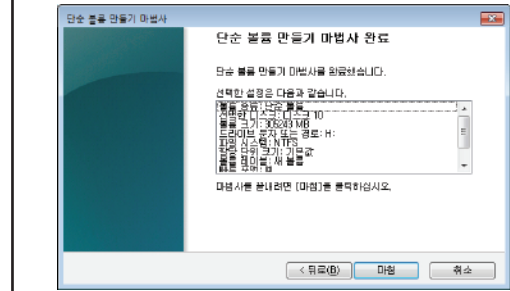
5. 드라이브 문자 할당에 체크 하신 후, [다음]을 클릭합니다



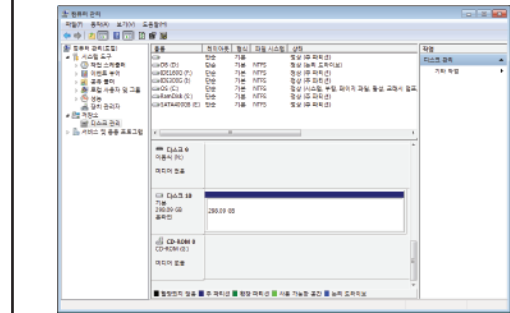
6. “빠른 포맷 실행”에 체크를 한 후, [다음]을 클릭합니다



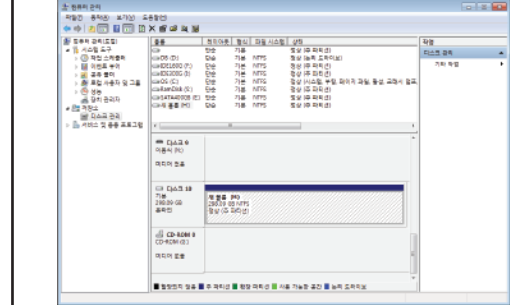
7. 마법사가 완료되면, [마침]을 클릭합니다



8. 다음과 같이 포맷이 실행됩니다. 포맷이 진행될 동안 장치를 PC에서 제거하거나 다른 작업을 가급적 하지 않도록 합니다.



9. 포맷이 완료되면 디스크의 사용이 가능합니다



증상 및 해결

- 새 하드 디스크가 인식이 안될 경우,새 하드를 하드케이스에 연결을 하고 하드 인식을 못하는 경우는 파일시스템 포맷이 안 되었을 경우입니다. “하드디스크 포맷하기” 과정을 통해 파티션을 초기화 하고 포맷을 한 후 사용하십시오.
- CLONE 동작시 SLOT A에 장착된 HDD의 용량이 SLOT B에 장착된 HDD의 용량보다 클 경우, 정상 복제가 되지 않습니다. 반드시 SLOT B에 동일하거나 큰 용량의 HDD를 장착하십시오.
- 포맷을 할 때, 압축 옵션을 적용한 경우 원활한 동작이 안될 수 있습니다.
- 사용하는 HDD의 성능과 저장된 용량, 파티션 크기 등에 따라서 Clone 시간이 다를 수 있습니다.

제품보증서

품질보증안내
본 제품의 품질 보증기간은 제품의 구입 일로부터 시작 되므로 반드시 구입일자를 기재 받으시어 충분한 서비스를 받으시기 바랍니다. 또는 영수증을 보관하여 서비스 신청 시 함께 제출하십시오. 단, 구입일을 산정 할 수 없는 경우 제품의 제조 년 월 일로부터 3개월이 경과한 날로 부터 기산 합니다.

고객명	제품명	HDD도킹스테이션 DS-6000DUAL
고객전화번호	구입일	년 월 일
고객[메일]	구입처	
고객주소		

소비자 피해 보상 기준
본 제품의 소비자 피해에 대한 보상은 재정경제원 고시 소비자 피해보상 규정에 따릅니다.

보증내용
본 제품은 엄격한 품질 관리 및 검사 과정을 거쳐서 만들어진 제품입니다. 본 제품은 이상 발생시 구입 후 1년간 무상 A/S를 받을 수 있습니다. (단, 보증기간 내라도 유상 서비스 조건에 해당하는 경우 서비스 요금을 받고 수리 해드립니다.) 본 제품의 수리를 요할 때는 보증서나 영수증을 꼭 제시해 주시기 바랍니다.

유상 서비스
본 제품은 보증기간 내라도 아래 유상 서비스에 해당하는 경우는 서비스요금을 청구합니다.

사용자의 취급 부주의로 발생한 고장
· 지정 A/S 요원이 아닌 사람이 수리해서 고장났을 경우
· 천재지변(화재, 연해, 수해, 낙뢰, 기타 천재지변으로 인한 고장)
· 침수나 이물질 오염으로 인한 부식
· 제품을 떨어뜨리거나 충격으로 인하여 제품 파손 및 기능상의 고장이 발생한 경우
· 신나, 벤젠 등 유기용제에 의하여 외관 손상 및 변형이 된 경우
· 사용자 임의로 제품 내부를 개조하여 발생한 고장
· 당사에서 제공되지 않는 주변 장치등의 사용으로 인해 발생한 고장
· 기타 이용자의 과실이 인정되는 경우

주의사항

- 하드디스크나 저장장치에 충격을 가하면, 고장의 원인이 될 수 있습니다. 충격을 주지 않도록 주의합니다.
- 하드디스크가 동작중(읽기, 쓰기)일때 사소한 외부충격에도 손상이 될 수 있으니 조심합니다.
- 하드디스크를 TV나 오디오등 강한 자성이 있는 물체 주변에서 사용하지 마십시오.
- 하드디스크의 단변화가 심할 경우, 원활한 동작이 안되거나 동작속도가 저하될 수 있습니다. 주기적인 디스크 조각모음을 하여 사용합니다.
- 중요한 데이터는 항상 별도로 백업을 하도록 합니다.
- USB로 PC에 연결시 PC에서 제거할때는 “안전하게 장치제거”를 꼭 하도록 합니다. 이를 진행하지 않고, USB포트에서 장치를 제거하면, 데이터 손상등이 발생 할수 있습니다.
- 지정된 어댑터를 사용하십시오. 지정된 어댑터가 아닌 어댑터를 사용할 경우, 데이터의 손상 뿐만 아니라 장치의 파손을 가져올 수 있습니다.
- 하드디스크에 저장된 데이터와 하드 디스크는 제조업체에서 보증/보장하지 않습니다. 데이터는 항상 백업 하십시오.

AS 신청 방법
본사 및 서비스 지정점 내방을 원칙으로 하며 내방이 불가피하여 택배를 이용할 경우 택배비는 소비자 부담을 원칙으로 합니다.

안내전화번호 : 1588-2713
온라인 홈페이지 : <http://www.eunicon.co.kr>

